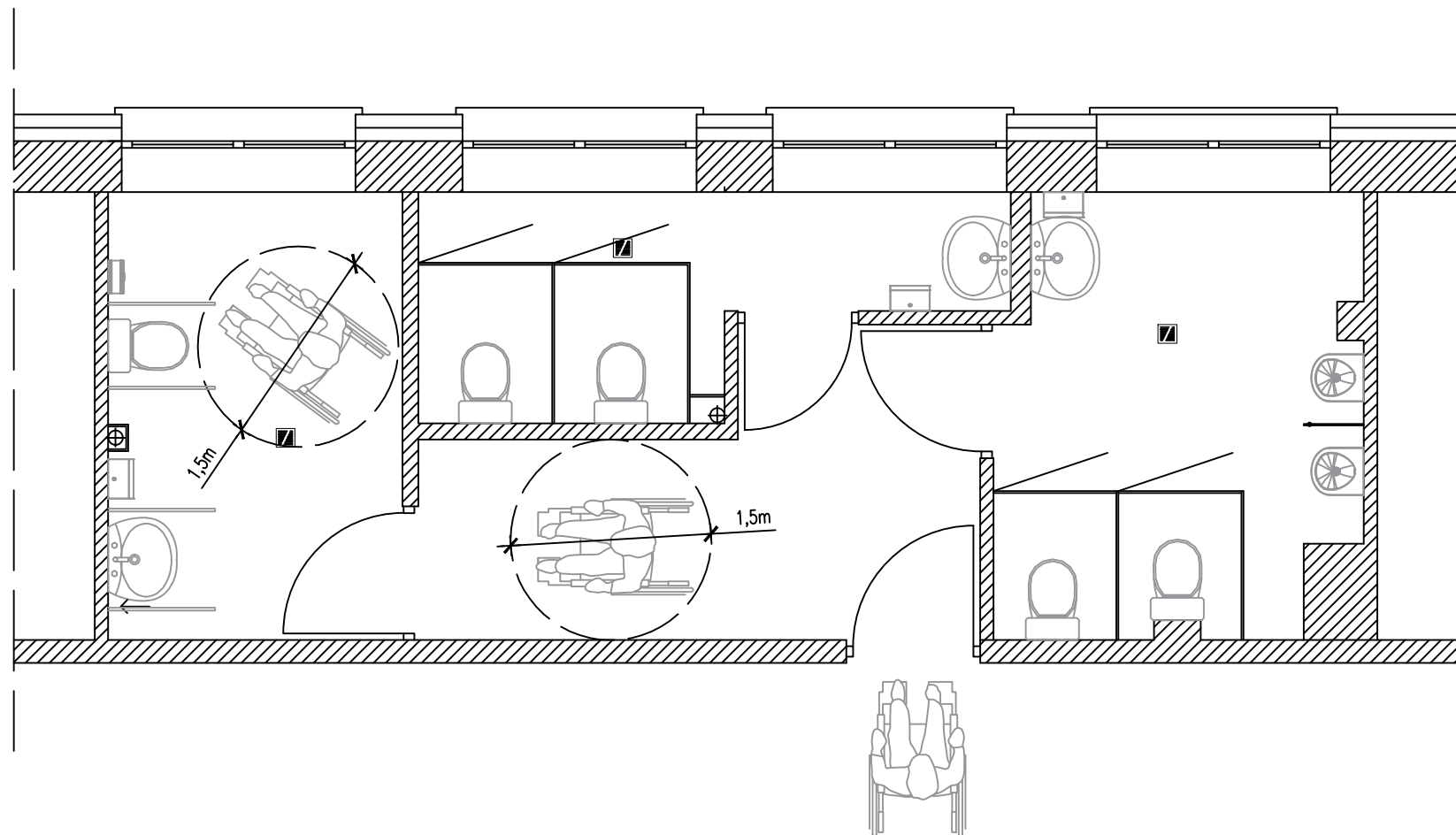


# Strefy dla osoby niepełnosprawnej

1:50



INWESTOR:

STAROSTWO POWIATOWE W MOGILNIE  
UL. NARUTOWICZA 1  
88-300 MOGILNO

NAZWA INWESTYCJI:

PRZEBUDOWA ARCHIWUM STAROSTWA  
POWIATOWEGO W MOGILNIE NA  
TOALETĘ DLA NIEPEŁNOSPRAWNYCH  
W M. MOGILNO DZ. NR. EWID. 1887/4

NAZWA RYSUNKU:

STREFY DLA OSOBY  
NIEPEŁNOSPRAWNEJ

SKALA:

1:50

BRANŻA:

ARCH.

DATA:

10.04.2022r.

NUMER RYSUNKU:

A-3