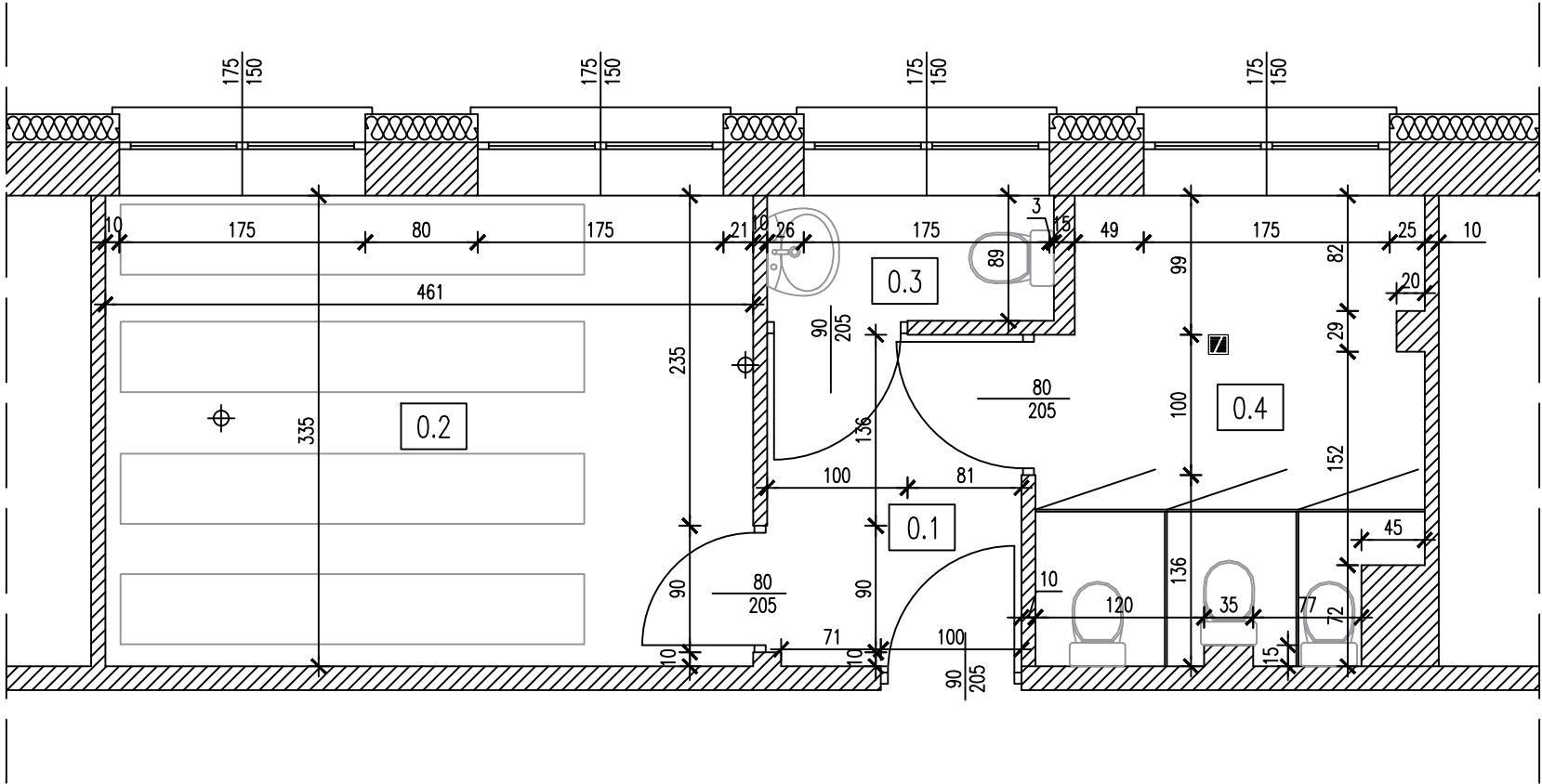


Stan istniejący

1:50



UWAGI:

1. Podane wymiary są w cm.
2. Kratki wentylacyjne w pomieszczeniach o powierzchni 196cm² (14x14).
3. Wymiary stolarki okiennej oraz drzwiowej podano jako (szerokość x wysokość) w świetle ościeży

| Lp. | Nazwa pomieszczenia | Wykończenie posadzki | Powierzchnia [m ²] |
|--------------------|---------------------|----------------------|--------------------------------|
| 0.1 | Przedśionek | Płytki ceramiczne | 4,49 |
| 0.2 | Archiwum | Posadzka betonowa | 15,49 |
| 0.3 | Toaleta damska | Płytki ceramiczne | 1,87 |
| 0.4 | Toaleta męska | Płytki ceramiczne | 8,62 |
| POWIERZCHNIA RAZEM | | | 30,47 |

INWESTOR:
STAROSTWO POWIATOWE W MOGILNIE
UL. NARUTOWICZA 1
88-300 MOGILNO

NAZWA INWESTYCJI:
PRZEBUDOWA ARCHIWUM STAROSTWA
POWIATOWEGO W MOGILNIE NA
TOALETĘ DLA NIEPEŁNOSPRAWNYCH
W M. MOGILNO DZ. NR. EWID. 1887/4

| | | |
|--------------------|--------|---------|
| NAZWA RYSUNKU: | SKALA: | BRANŻA: |
| STAN ISTNIEJĄCY | 1:50 | ARCH. |

| | |
|--------------|----------------|
| DATA: | NUMER RYSUNKU: |
| 10.04.2022r. | A-1 |